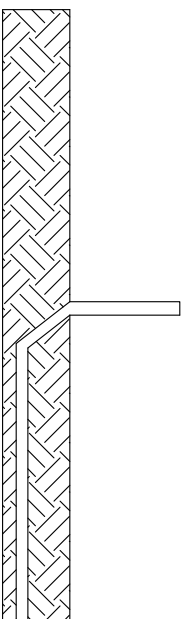


Trabajos previos a realizar para la instalación de la fuente.

1

OPCIÓN A:

Se ha dejado previsto conducto para toma eléctrica a través de la solera con tubo pasacables.

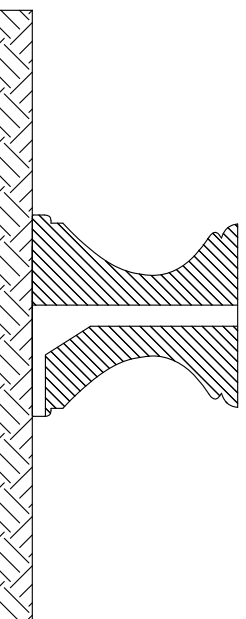


2

OPCIÓN B:

No existe toma y se llevará el cable hasta enchufe.

Los cables eléctricos (bomba e iluminación de la fuente) atravesarán el pedestal por su interior a través de la sección.

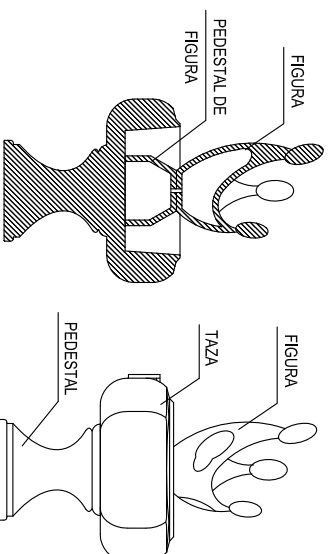
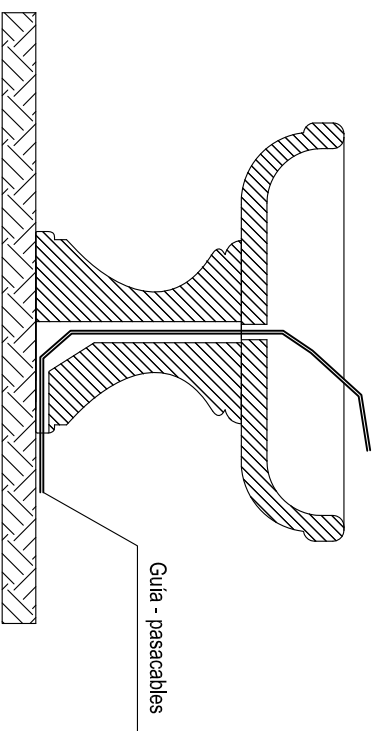


3

Ubicar la taza sobre el pedestal y atravesar ambos con guía-pasacables.

(La guía pasacables no se suministra)

Con ayuda de guía - pasacables, los cables de la bomba e iluminación atravesarán el pedestal y la taza.

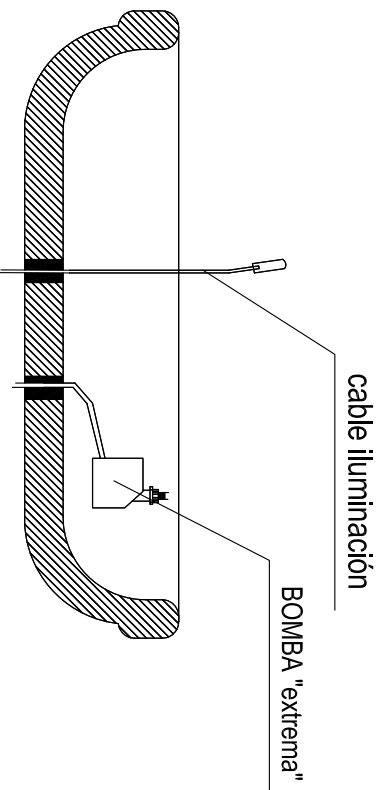


4

Antes de pasar los cables eléctricos de iluminación y de la bomba:

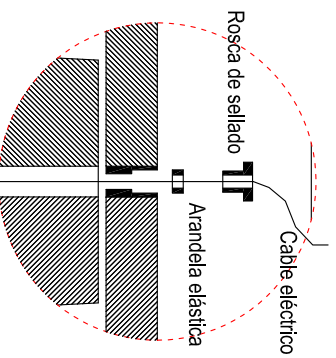
Cada cable eléctrico debe tener la arandela elástica y la rosca de sellado del pasamuros como se indica en "Detalle 1".

Tirar de cada cable hasta que queden sobre la taza con holgura y enroscar cada elemento prensacables para evitar fugas de agua.

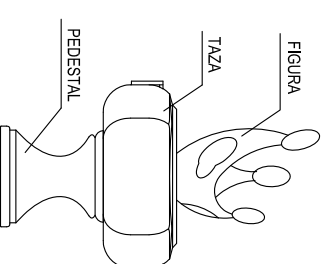
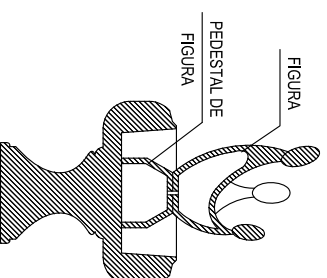


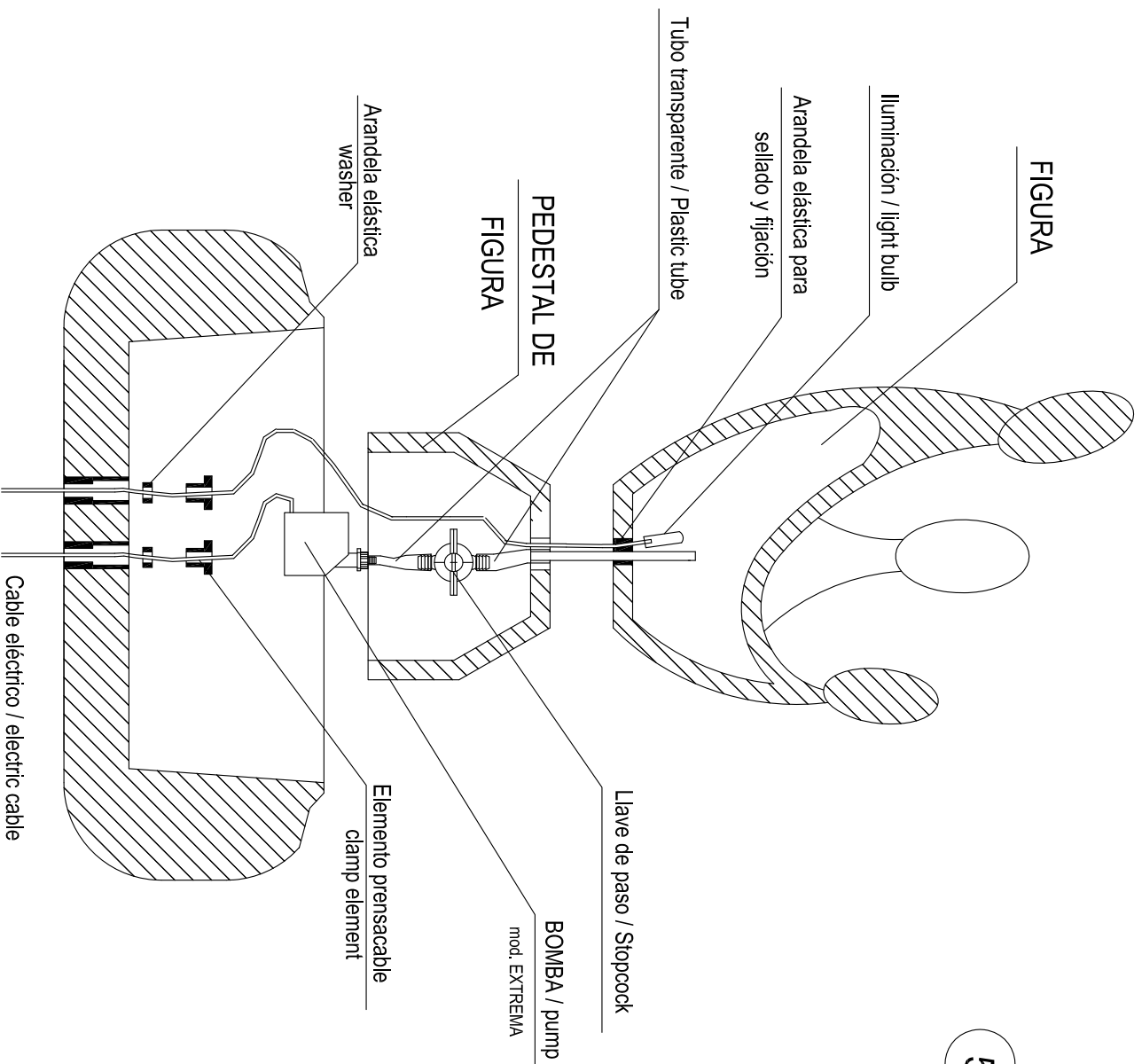
(Detalle 1).

ELEMENTO PRENSACABLE



- PRECAUCIONES:**
- A realizar por dos o más operarios, dado el elevado peso de los módulos.
 - Empleo de medios auxiliares, para evitar lesiones.
 - Uso de protecciones personales para evitar daños y heridas, guantes, zapatos...
 - La superficie debe ser firme y nivelada.
 - Deben emplearse adhesivos de montaje para la unión de los diferentes módulos de la fuente, entre sí y a soporte base, cemento cola o similares.
 - La bomba dispone de tapa de registro con filtro para las impurezas del agua, periódicamente retirar y enjuagar con agua corriente sin jabones o similares.





5

Conectar a la bomba los elementos:

- tubo plástico transparente
- llave de paso
- tubo plástico transparente y tubo de aluminio.

Colocar el pedestal de la figura sobre la bomba, ocultándola.

Colocar la figura sobre el pedestal, encajada al tubo de aluminio.

Llenar de agua y conectar a la red eléctrica.

