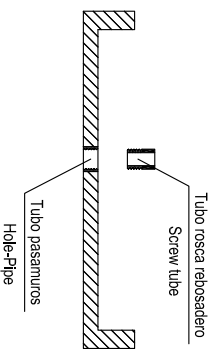
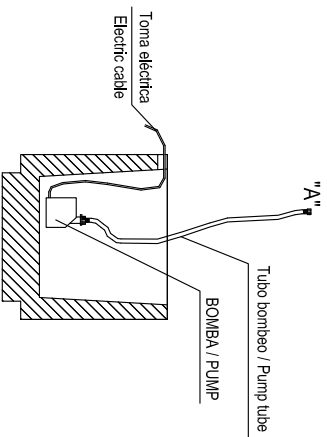


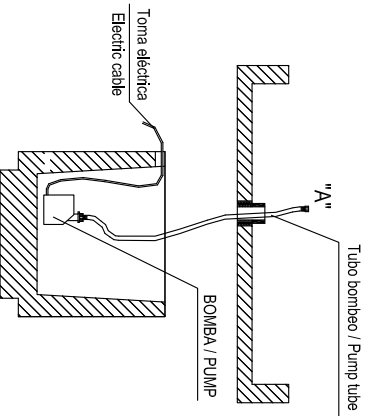
1 Entrosacar el tubo con rosca a orificio del vaso de la fuente.
La función del mismo es mantener el nivel de agua en el vaso, a la vez que permitir el paso del tubo de bombeo de agua.



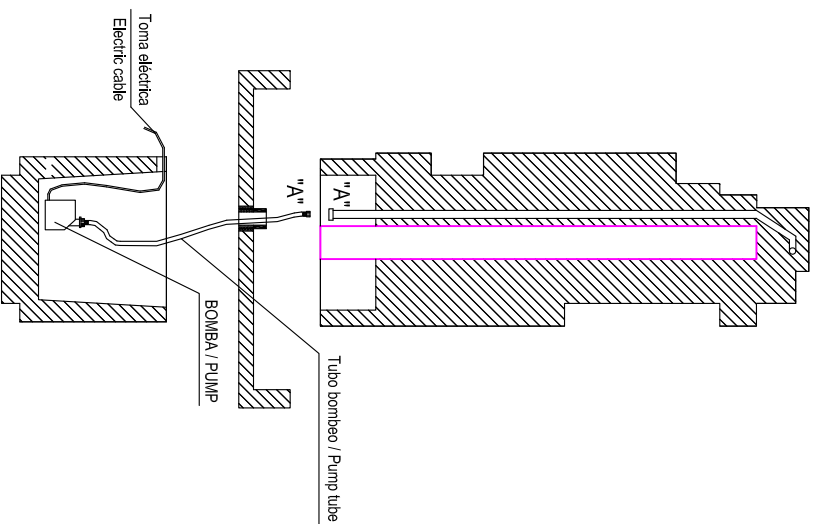
2 Ubicar la bomba en el interior del pedestal.
Sacar por el orificio previsto la toma eléctrica de la misma.
Llenar de agua el pedestal hasta media altura.



3 Ubicar el vaso sobre el pedestal. El tubo de bombeo debe atravesar el vaso como se muestra en la figura.



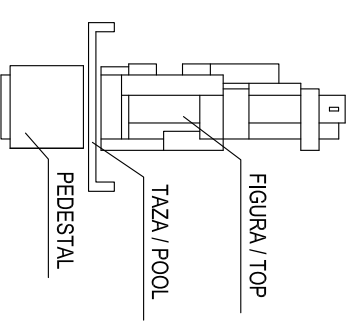
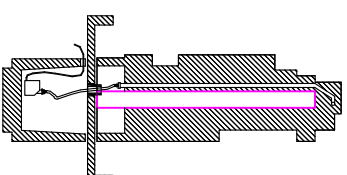
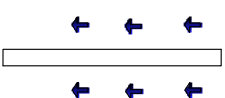
4 Ubicar la figura sobre la taza.
El tubo de bombeo debe conectarse a la figura mediante conexión prevista 'A' - 'A'.



- PRECAUCIONES:**
- A realizar por dos o más operarios, dado el elevado peso de los módulos.
 - Empleo de medios auxiliares, para evitar lesiones.
 - Uso de protecciones personales para evitar daños y heridas, guantes, zapatos...
 - La superficie debe ser firme y nivelada.
 - Deben emplearse adhesivos de montaje para la unión de los diferentes módulos de la fuente, entre sí y a soporte base, cemento cola o similares.
 - La bomba dispone de tapa de registro con filtro para las impurezas del agua, periódicamente retirar y enjuagar con agua corriente sin jabones o similares.

5 Deslizar el tubo transparente suministrado a través del interior previsto en la figura.

CILINDRO TRANSPARENTE



Ajustar el grifo al terminal surtidor, usando teflón suministrado.

